



おべんとうの
玉子屋



おべんとね!と



忙しいお父さんお母さんに代わって お子様に届けたい ～スマホで注文する学校弁当～



お弁当配達を希望する当日朝まで注文/キャンセルが可能です
急な用事が発生した日、お寝坊してしまった日の強い味方!



学校様の声

新入生の保護者の方々から大変好評を頂いております。保護者様への案内資料も作成いただけるので、助かります。

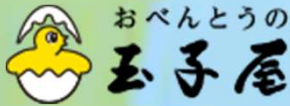
導入コストも運用管理も必要なくお弁当代だけなのでとても重宝しています。教職員もおべんとね!とをよく利用しています。



保護者様の声

玉子屋さんのお弁当は栄養バランス抜群なので安心して食べさせられます。子供も美味しいと喜んでます。

毎日のお弁当を作るのはすごく大変。玉子屋さんのお弁当は当日の朝ネットで簡単に注文ができるので、とても助かっています。



◆導入時や入学した保護者様へのご案内の資料をご用意！

おべんとね!つと 導入のご連絡 x/xより配達スタート ID登録&注文は 本日より可能です

X X X X 中学校・高等学校の保護者/生徒の皆様
生徒のお弁当をご自宅のPCやスマホから注文できるシステムを導入致しました。

◆お弁当手配の流れ



- ◆玉子屋 本店 (03-3754-6167)
日替わり弁当/ごはん付 500円
※税込み
- ◆お弁当注文/キャンセル締め切り時間
当日 9時xx分



◆操作ガイド

https://www.obentonet.jp/client_info/OBENTONET/infoimage/user/User_manual.pdf
インターネット検索
「おべんとね!つと」→「各種お問い合わせ」



おべんとね!つと事務局

運営会社：日商エレクトロニクス株式会社
〒102-0084 東京都千代田区三番町4-1 駿助三業ビル
HP： <https://www.obentonet.jp/>



おべんとね!つと 登録方法

1. アカウントを作成します。

- 下記のサイトにアクセスしてください。
検索ワード：おべんとね!つと → 新規申し込み → 個人申し込み
https://www.obentonet.jp/member_regist_new.html
- 下記のように入力し、「おべんとね!つと」に申し込みをします。

会社コード XXXXを入力してください。

メールアドレス

ご自身のメールアドレスを入力してください。

- 「おべんとね!つと」から申込確認メールが届きます。
メール内のURLをクリックすると、登録フォームのページが表示されるので、情報を入力します。

氏名

Eメール

パスワード

2. ログインします。

- 下記のサイトにアクセスしてください。検索ワード：おべんとね!つと → ログイン
<https://www.obentonet.jp/login.html>

会社コード

利用者ID 1で登録した利用者IDを入力してください。

パスワード 1で登録したパスワードを入力してください。

3. クレジットカードを登録します。

- 「クレジットカード情報」メニューを開き、カード情報を登録してください。

※スマートフォンの方は、パソコンボタンを選択して下さい。又は先に下記の注文にお進み頂きますと、注文確定前にクレジットカード入力画面が表示されます。

カード情報を入力します。

4. お弁当を注文します。

- PC/タブレット/スマホから注文できます。
- 当日9時xx分までに注文すると、お昼にお弁当が届きます。
- 注文/注文キャンセル締切は当日09:xxです。

※お弁当の注文締め切り時間は、配達場所の住所によって異なります

◆導入までの流れ (最短1週間でのご利用スタート可能です)

Step0 導入のご検討



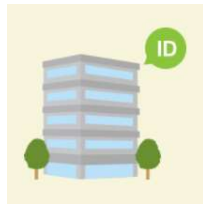
玉子屋またはおべんとね!つとにご相談ください。
ご試食のご提案や、ご懸念点についてお打ち合わせ致します。
オンラインでも可能です。

Step1 法人お申込み



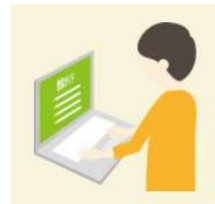
導入が決定されましたら玉子屋またはおべんとね!つとにお伝えください。
システム登録のオンライン申し込み(所要時間1分程度)をご案内致します。

Step2 団体コード発行



システム登録完了後ID発行のご連絡を致します。
同時にご利用のマニュアル資料もお送り致します。

Step3 保護者様へのご案内



Step2でお送りした資料にて、保護者様へご案内ください。

Step4 ご利用開始



ご注文は2週間先まで可能です。

お問い合わせ

日商エレクトロニクス株式会社

設立 : 1969年2月24日
資本金 : 143億3,687万5,000円
売上高 : 2020年3月期 40,805百万円(連結) 38,120百万円(個別)
従業員数 : 1,009名(連結) 802名(個別) 2020年3月31日現在
事業内容 : 情報通信設備、IT基盤をはじめとする国内外の最新鋭ソリューションの提供、
ならびにそのシステム構築、保守、運用、監視などのサービスの提供

まずはメールかお電話でお気軽にお問い合わせください!
配達可能なお弁当屋さんを無料で お調べいたします!

HPからメールでお問い合わせ

URL : <https://content.obentonet.jp>



お電話でのお問い合わせ

Tel.03-3515-0148

日商エレクトロニクス株式会社 おべんとね!つと事務局

お問い合わせ受付時間

午前9時～12時、午後1時～5時(土・日・祝、年末年始休業)

※お弁当の内容および配達に關しましては、直接お弁当屋さんにご確認下さい。
※お弁当さんの滞船先は、注文リストまたはご注文ページメニュー種内にてお弁当名と電話番号を確認することが出来ます。